





VISTA  
ANALYSE

# Institusjonsbarnevernet – hvordan realisere en større andel plasser fra ideelle leverandører?

Barrierer – suksessfaktorer og  
fallgruver.

Ingeborg Rasmussen, Vista Analyse

Innspelsmøte om ideell vekst i institusjonsbarnevernet  
Barne- og familiedepartementet: 16.mars 2023



# Utgangspunkt og avgrensning

## Spørsmål og innspill



- Utgangspunkt – Stortinget har vedtatt:
  - å be regjeringen «sikre langsiktige og løpende avtaler med ideelle tilbydere av institusjonsplasser som fører til at andelen ideelle øker til om lag 40 pst. innen 2025, samtidig som den offentlige andelen institusjonsplasser ikke reduseres.»
- Dette er danner premissene for innspillet. Spørsmålene blir da:
  - Hvordan realisere dette målet?
  - Hva er barrierene for å realisere målet om en større andel ideelle leverandører i barnevernet?
  - Drivkrefter og rammebetingelser, - hvordan påvirkes tilbudsutviklingen fra ideelle leverandører?
  - Suksessfaktorer og fallgruver med utgangspunkt i barnets beste





# Ideelle leverandører av institusjonsbarnevern

## Hvem er de og hva har stimulert tilbudsutviklingen historisk?

Josephine Stiftelsens barnehjem ble grunnlagt i 1834



- fra omsorgsinstitusjon til også å drive behandling i tett samarbeid med bl. a. psykiatrien.
- formelt ettervern til de ungdommene som flytter ut og ønsker oppfølging.

Historisk har det ideelle tilbudet sprunget ut av et udekket omsorgsbehov.

Kirken og diakonale organisasjoner vært sentrale i utviklingen

- avdekket udekkede behov og drevet fram tilbud basert på omsorg og nestekjærlighet.
- flere ideelle organisasjoner med spesifikke målgrupper er kommet etter

Etterhvert et offentlig ansvar, profesjonalisering, fremvekst av kommersielle aktører og konkurranse

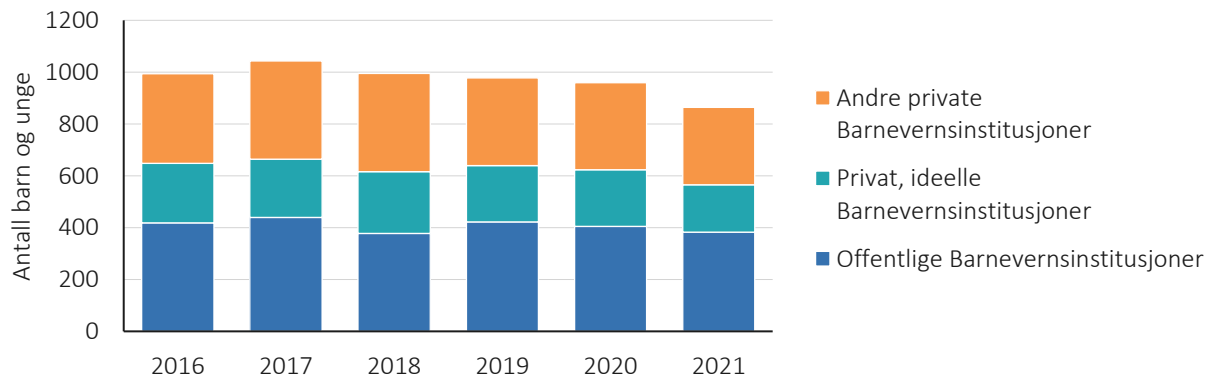
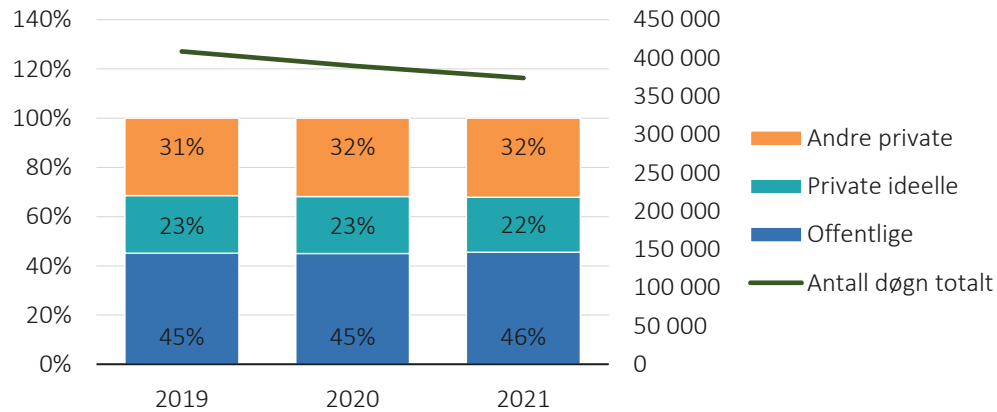
Fra ren omsorg til behandling er en fellesnevner – komplekse og spesialiserte behov og krav til kompetanse og kontinuitet preger dagens tilbud.

Hvem er de ideelle leverandørene i dag?

- Blå kors
- Crux og Haraldsplass (diakonal stifelse)
- Fossumkollektivet
- Frelsearmenen
- Klokkegårdstifelsen
- Norsk Folkehjelp
- Og noen enkeltstående

# Reduksjon i institusjonsbruk

## Ideelle taper markedsandeler



Kilde: SSB Statistikkbanken

### Fakta:

- Antall barn og oppholdsdøgn i institusjon viser en nedadgående trend
- Ideelle taper markedsandeler
- 22 pst. av oppholdsdøgnene og 21 pst. av barna i 2021 betyr at andelen nesten må doubles for å innfri politiske mål om 40 pst. ideelle i barnevernsmarkedet.
- Inst.barnevern er en liten, men svært spesialisert tjeneste som dekker et vidt spekter med spesialområder
- Akutt plasseringer og store variasjoner i etterspørsel og behov – beredskap og ledig kapasitet er en del av tilbudet
- Vekst i antall barn som tidligere fikk heldøgnstilbud fra psykisk helsevern eller var straffedømt og under kriminalomsorgen (Årsrapport 2021 Bufdir)

# Hvorfor taper ideelle markedsandeler?

## Manglende verdsetting av ideelle leverandørens fortrinn?



### Hva er ideelle leverandørens fortrinn?

- Avdekker udekkede behov og utvikler nye løsninger for å møte behovene
- Innovative på områder der egne, ideelle mål samsvarer med målgruppens behov
- Engasjert og dedikert på målgruppens vegne og pådriver for at det offentlige skal ta ansvar og levere løsninger
- Langsiktige perspektiver

### Utviklingsretningen i institusjonsbarnevernet

- Anbudskonkurranser stimulerer ensretting og standardisering
- Utvikling av standarder begrenser mulighetene til innovasjon
- Ensretting og omstrukturering, også blant ideelle leverandører for å kunne møte priskonkurranse
- Ikke identifiserte behov etterspørres ikke i anbud
- Nye og innovative løsninger etterspørres ikke i anbud
- Konkurransen til ideelle svekkes som følge av at ideelle leverandøres fortrinn ikke etterspørres og verdsettes i anbud



# Barrierer mot vekst

## Kunnskap om barrierer er nødvendig for å utvikle tiltak

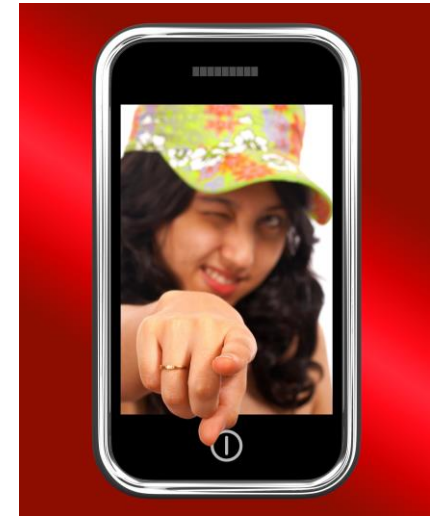
- Vekst (og nyetableringer) krever investeringer og finansielle muskler
- Investeringstilleggs og oppbygging av kapasitet og kompetanse er risikofylt med mindre det gis sikkerhet i form av langsiktige kontrakter
- Usikkerhet og variabel etterspørsel etter ulike kategorier institusjonsplasser øker risikoen ved investeringer
- Usikkerhet knyttet til regulering og hvordan stat og kommune vil gjennomføre sine anskaffelser og hva som planlegges i egen regi forsterker usikkerheten
- Manglende forutsigbarhet er et hinder for vekst
- Standardisering av tjenestetilbudet bidrar til likeverdig tjenester og kvalitet, men svekker innovasjon og tjenesteutvikling. Ideelle leverandørens fortrinn svekkes ved standardisering
- Det mangler en klar definisjon og forståelse av hva en ideell leverandør er, og det er dermed heller ikke kvalitetssikringssystemer og informasjon om hvordan tilbudet skiller seg fra kommersielle aktører



# Hvordan stimulere utviklingen av ideelle plasser?

## Betingelser for vekst og utvikling

- Tilgang til investeringsmidler og risikokapital
  - Eventuelt tilskudd eller offentlig-privat samarbeid der den offentlig parten tar kostnadene for å bygge opp kapasitet og kompetanse
- Langsiktige og forutsigbare rammebetingelser. Ideelle aktører har et langsiktig perspektiv og det tar tid å utvikle kompetanse
- Definere og avgrense hva ideelle leverandører er, kvalitetssikre og tydeliggjøre rolle- og ansvarsfordeling mellom offentlige, ideelle og kommersielle leverandører.
- Klargjør hvordan behovet for beredskap og ledig kapasitet skal dekkes, fordeles og finansieres
- Tilgang til markedet og langsiktige kontrakter/avtaler som sikrer et minimumsnivå på leveransene, feks reserverte kontrakter, direkte anskaffelser, offentlig-privat samarbeid eller tydelig vektlegging av ideelle leverandøreres fortrinn i tildelingskriterier
- Dersom det ønskes tjenesteutvikling og innovasjon der ideelle leverandøreres fortrinn benyttes kan dette stimuleres gjennom tilskudd etter mønster fra innovasjonsfond i Danmark





# Suksessfaktorer og fallgruver

## Barnets beste må være det overordnede hensynet



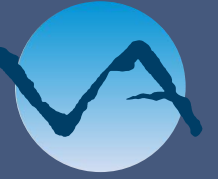
### Suksesskriterier

- Grundig kartlegging og forståelse av barnets behov
- Kontinuitet og trygghet for barnet
- Kompetanse og stabilitet i tilbudet
- Tilbudet må møte hvert enkelt barns og families behov
- Tilsyn og sikring av kvalitet
- En tydelig målgruppedifferensiering
- Sammenhengende tiltakskjeder med klare forventninger, oppfølging av barn og familier etter inst.opphold
- Langsiktige rammebetingelser kombinert med en tydelig regulering og oppgave- og ansvarfordeling mellom ulike aktører.

### Fallgruver

- Manglende sammenheng mellom mål og virkemidler
- Ideelle plasser blir et mål i seg selv som går på bekostning av den samlede kvaliteten i institusjonsbarnevernet
- Uklar rolle og ansvarsfordeling
- Manglende regulering av markedet og motstridene insentiver
- Skiftende rammebetingelser og usikkerhet mht til økonomiske betingelser
- Kompetanseflukt og kostnadsvekst som ikke samsvarer med kvalitet som følge av manglende regulering og uklare rammebetingelser.





Takk for oppmerksomheten!

<https://www.vista-analyse.no>



**Vista Analyse AS** er et samfunnsfaglig analyseselskap med hovedvekt på økonomisk utredning, evaluering, rådgiving og forskning.

Vi utfører oppdrag med høy faglig kvalitet, uavhengighet og integritet. Våre sentrale temaområder er klima, energi, samferdsel, næringsutvikling, helseøkonomi og velferd.

Meltzers gate 4, 0257 Oslo | +47 93461932 | [Ingeborg.rasmussen@vista-analyse.no](mailto:Ingeborg.rasmussen@vista-analyse.no) | [www.vista-analyse.no](http://www.vista-analyse.no)